



Internacionalización de Empresas Mexicanas

PRO México

Inversión y Comercio

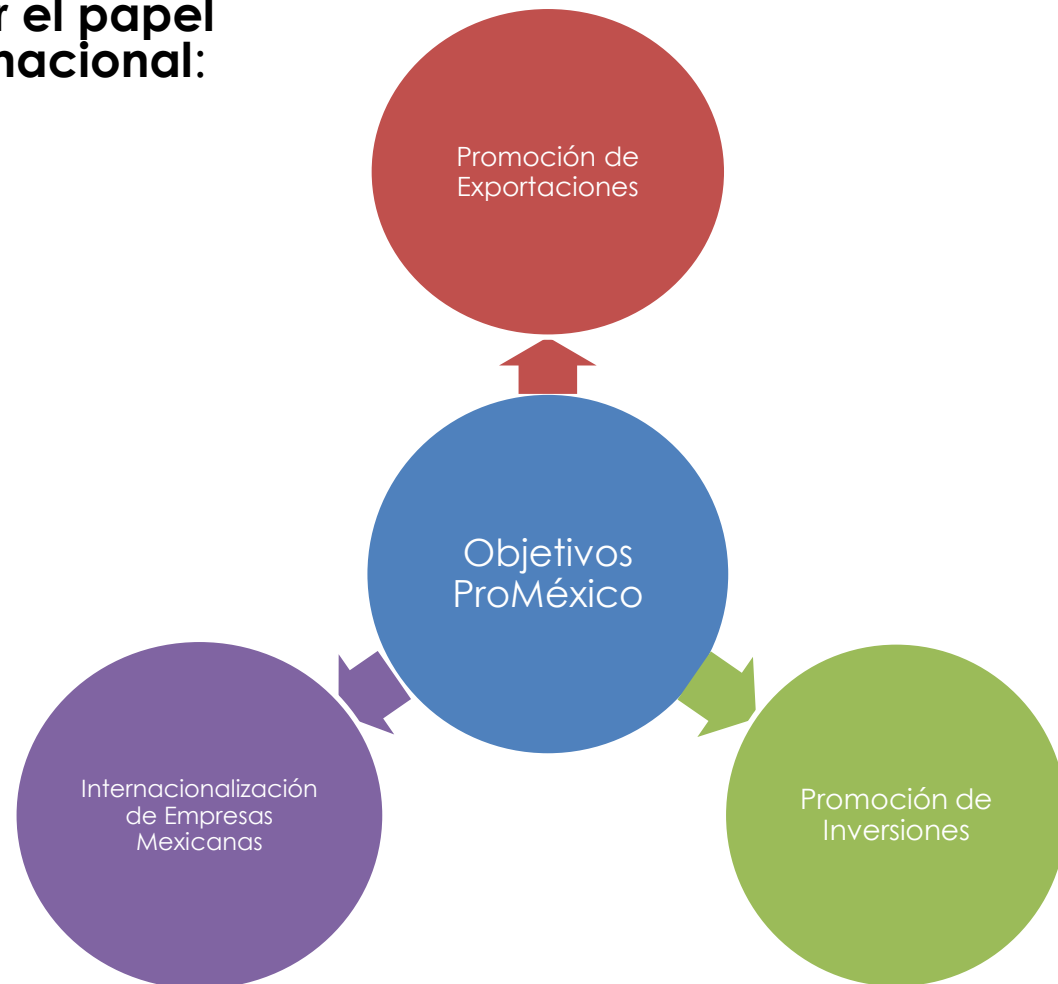
Septiembre 30, 2013

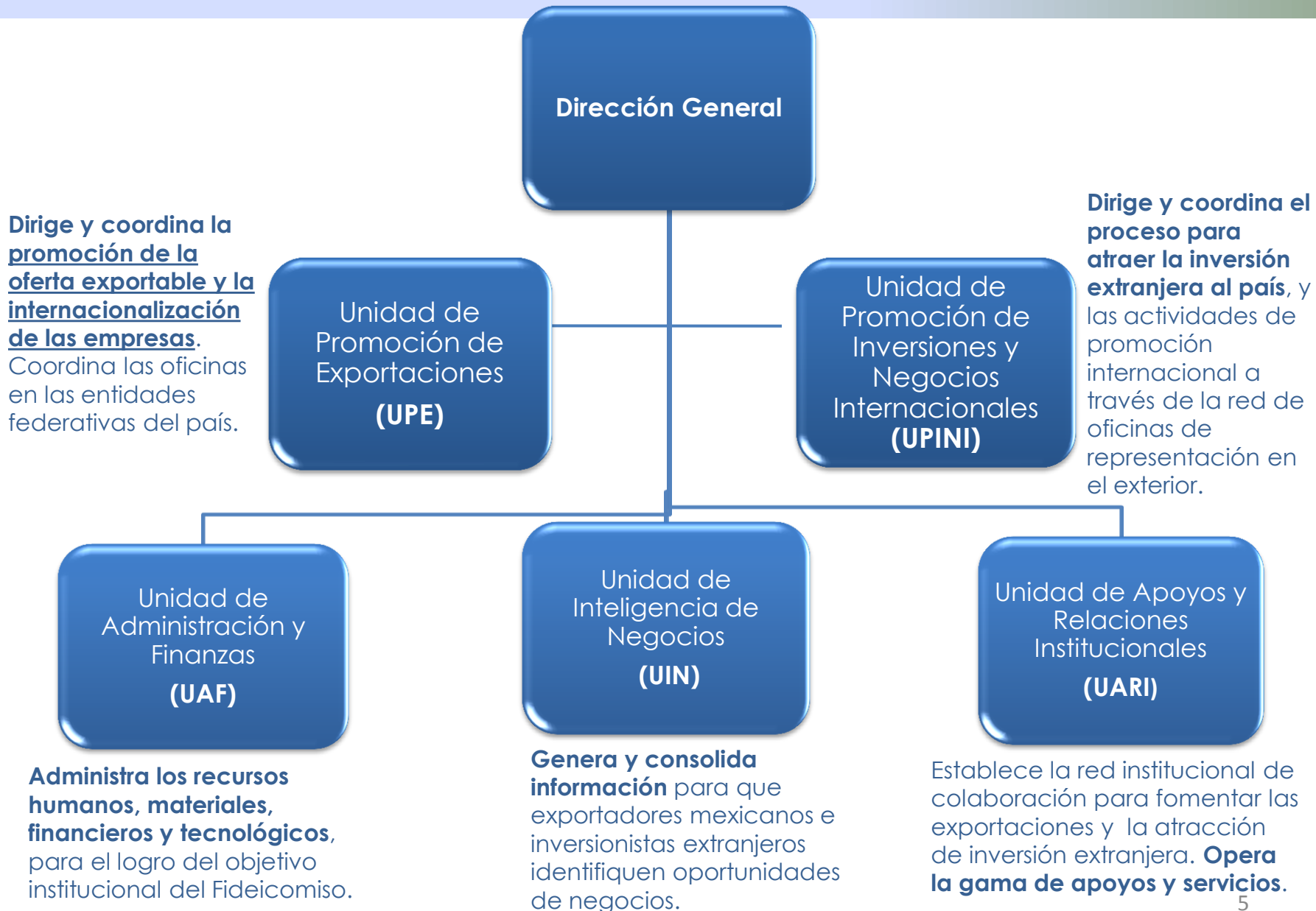
- 1. ProMéxico - Objetivos y Organización**
- 2. Redes de Negocios**
- 3. Plataforma de Promoción**
- 4. Modelo de Internacionalización**
- 5. Servicios en el Exterior**

ProMéxico - Objetivos y Organización

ProMéxico es el Organismo del Gobierno Federal **encargado de promover el papel de México en la economía internacional:**

- Apoya el proceso exportador de empresas establecidas en nuestro país
- Coordina acciones encaminadas a la atracción de inversión extranjera
- Apuntala la inserción de México en el mundo a través de la internacionalización de las empresas mexicanas





Redes de Negocio

37 Consejerías de ProMéxico en 23 países

Norteamérica:

Chicago
Dallas
Houston
Los Ángeles
Miami
Montreal
Nueva York
San Francisco
Toronto
Vancouver (Seattle)
Washington

Europa:

Bruselas
Estocolmo
Frankfurt
La Haya
Londres
Madrid
Milán
París

Latinoamérica:

Bogotá
Buenos Aires
Guatemala
Santiago de Chile
Sao Paulo

Asia:

Beijing
Shanghái
Mumbai
Seúl
Singapur
Taipéi
Tokio
Hong Kong
Taiwán

Trabajamos con las Embajadas y Consulados de México en el mundo apoyando a las empresas mexicanas en su participación en los mercados internacionales.

29 Oficinas de ProMéxico en 27 Entidades Federativas



Plataforma de Promoción: Proceso estratégico y Herramientas de Inteligencia Comercial

ProMéxico cuenta con herramientas analíticas que le permiten elevar la probabilidad de éxito y el impacto en los esfuerzos de promoción comercial.

Las herramientas de inteligencia comercial tienen como objetivo:

- Identificar los **productos** con las mejores perspectivas para incrementar sus exportaciones
- Seleccionar los **mercados** donde existe una clara posibilidad de inserción y una atractiva oportunidad comercial
- Identificar a las **empresas** con el mejor perfil como exportador



Mejor enfoque y posibilidad
de éxito comercial

Permiten seleccionar productos competitivos, mercados objetivo y empresas con alto perfil como exportadoras.



Identificación de productos (MAC)

- Selección de oferta exportable competitiva.
- Demanda internacional creciente.
- Participación creciente de México en los mercados del exterior.

Selección de mercados (SAM)

- Selección de países con mejor perfil importador.
- Posibilidad de desplazamiento de competidores (por ventaja en distancia y tipo de cambio real).

Selección de empresas (EMA)

- Análisis del tamaño y trayectoria exportadora.
- Grado de diversificación de las exportaciones.
- Permanencia como exportador.

Proyectos de exportación sólidos

Modelo de Internacionalización

Internacionalización: Beneficios

PRO México

Inversión y Comercio



PRO México
Inversión y Comercio

- Mayor participación de empresas mexicanas en la economía global
- Aprovechamiento de la internacionalización como herramienta de competitividad
- Incremento de las exportaciones
- Generación de transferencia de tecnología para la industria local
- Posicionamiento estratégico con una imagen favorable del país
- Promoción de las redes empresariales
- Repatriación de capital

- Refuerzo de la capacidad para competir
- Incentivo para la innovación
- Acceso a más mercados y de mayor potencial
- Optimización de la estructura de costos
- Menor vulnerabilidad ante crisis regionales

- Dar cumplimiento al Estatuto Orgánico de ProMéxico
- Incrementa exportaciones
- Permite la evolución de las exportaciones a mayor valor agregado en la sofisticación del proceso
- Cuenta con la infraestructura nacional y en el extranjero para hacerlo
- Servicios adaptables correspondientes a las necesidades
- Generación de círculo virtuoso

- La internacionalización es un proceso que permite la integración de las naciones a la economía global a través de la productividad de sus empresas.
- ProMéxico entiende por internacionalización que **las empresas mexicanas cuenten con un brazo comercial o productivo en el exterior**, mediante el cual la empresa mexicana coloque sus productos y servicios en uno o más mercados externos.



¿Por qué invertir en el exterior?:

- Conquista de nuevos mercados o conservación de mercados de exportación
- Acceso a nuevas tecnologías
- Superación de barreras proteccionistas
- Proximidad con el cliente
- Presencia en bloques regionales
- Bienes, componentes o servicios que deben producirse en mercados de destino (cemento, alimentos, telecomunicaciones, etc.)
- Diversificación de riesgos
- Expansión de escalas con reducción de costos
- Financiamiento

Ventajas de la inversión en el exterior, tanto para empresa como para el país de origen, como para el receptor.

- Se abre o asegura una corriente de exportación de insumos al mercado de la inversión.
- La empresa adquiere o fortalece habilidades y técnicas gerenciales, genera capital humano de excelencia.
- Diversifica riesgos, disminuyendo la dependencia de un solo mercado.
- Al cambiar la escala, genera mayores incentivos para invertir en investigación y desarrollo.
- A través de su participación en la cadena global de producción, las empresas mexicanas internacionalizadas inciden en una derrama económica para las comunidades nacionales, realzando a Mexico como marca país.
- El posicionamiento de las empresas mexicanas en el exterior conlleva al fortalecimiento económico de México en el exterior y, por ende al fortalecimiento político en el mundo.
- Uno de los ejes del nuevo gobierno es la Internacionalización de las empresas mexicanas, por lo que estamos comprometidos a que en el presente año identificaremos a las empresas a quienes brindaremos los apoyos de la institución para que insertemos en un proceso estructurado a veinte empresas específicas.

El flujo de internacionalización de empresas mexicanas no es nuevo, lleva varias décadas:

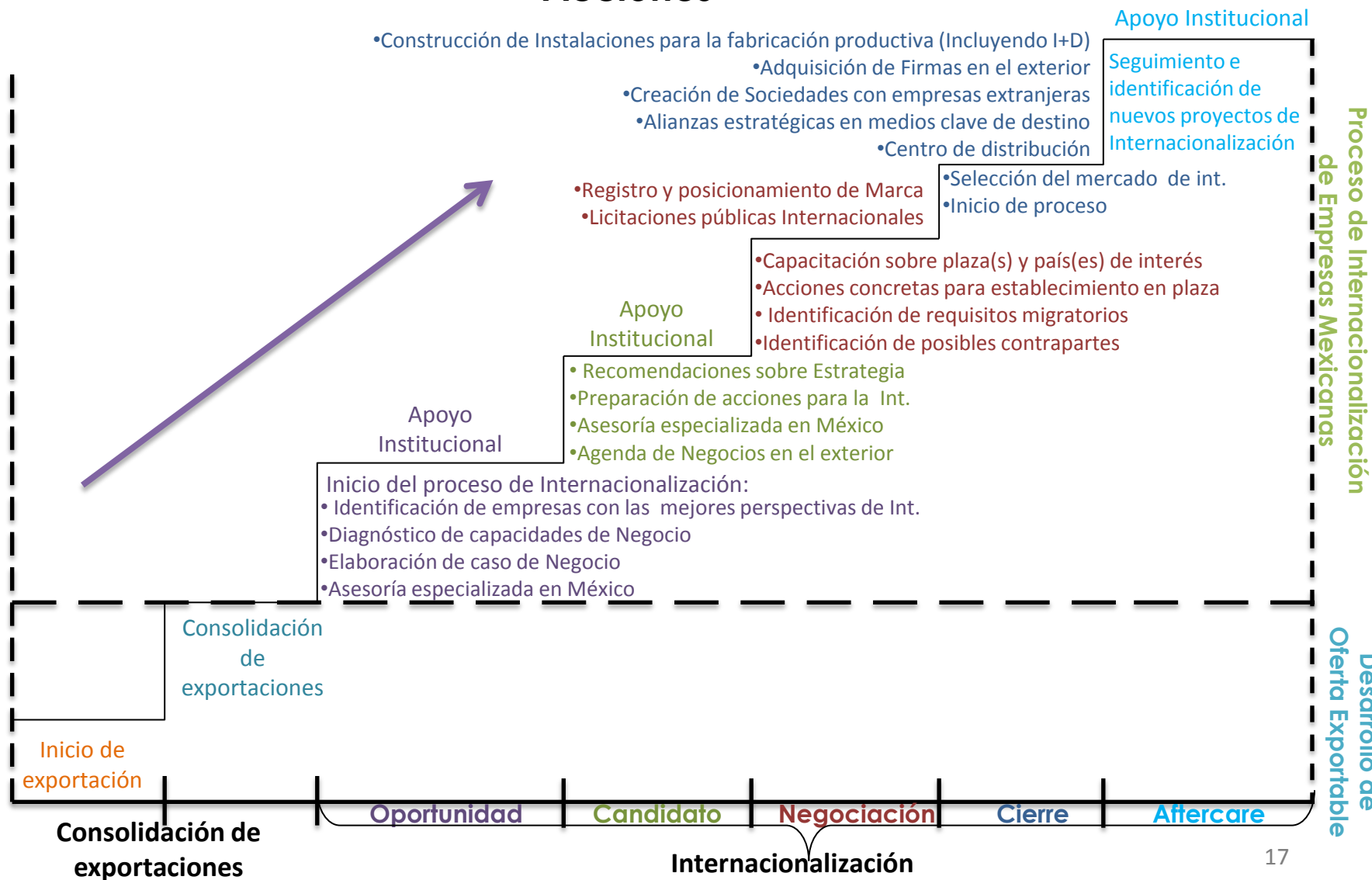
- **Pioneros**: Pemex, CEMEX, Vitro, ICA, TELEVISA
- **Segunda generación**: TELMEX, Mexichem, Mabe, Bimbo y COMEX.
- **Tercera generación**: empresas de servicios y entretenimiento: Cinépolis, Kidzania, Africam Safari
- **Nueva generación**: ProMéxico está identificando empresas de productos o servicios de innovación y tecnología de punta para apoyarlas en su internacionalización
- World Investment Report: IED mexicana acumulada en el mundo, en 2011, 67 mil mdd.
- Inversiones mexicanas crecientes en E.U.: 13,800 millones de dólares en 2011 (BEA/ Survey of Current Business): 1,200 millones antes del TLCAN (Christopher Wilson, Wilson Center)

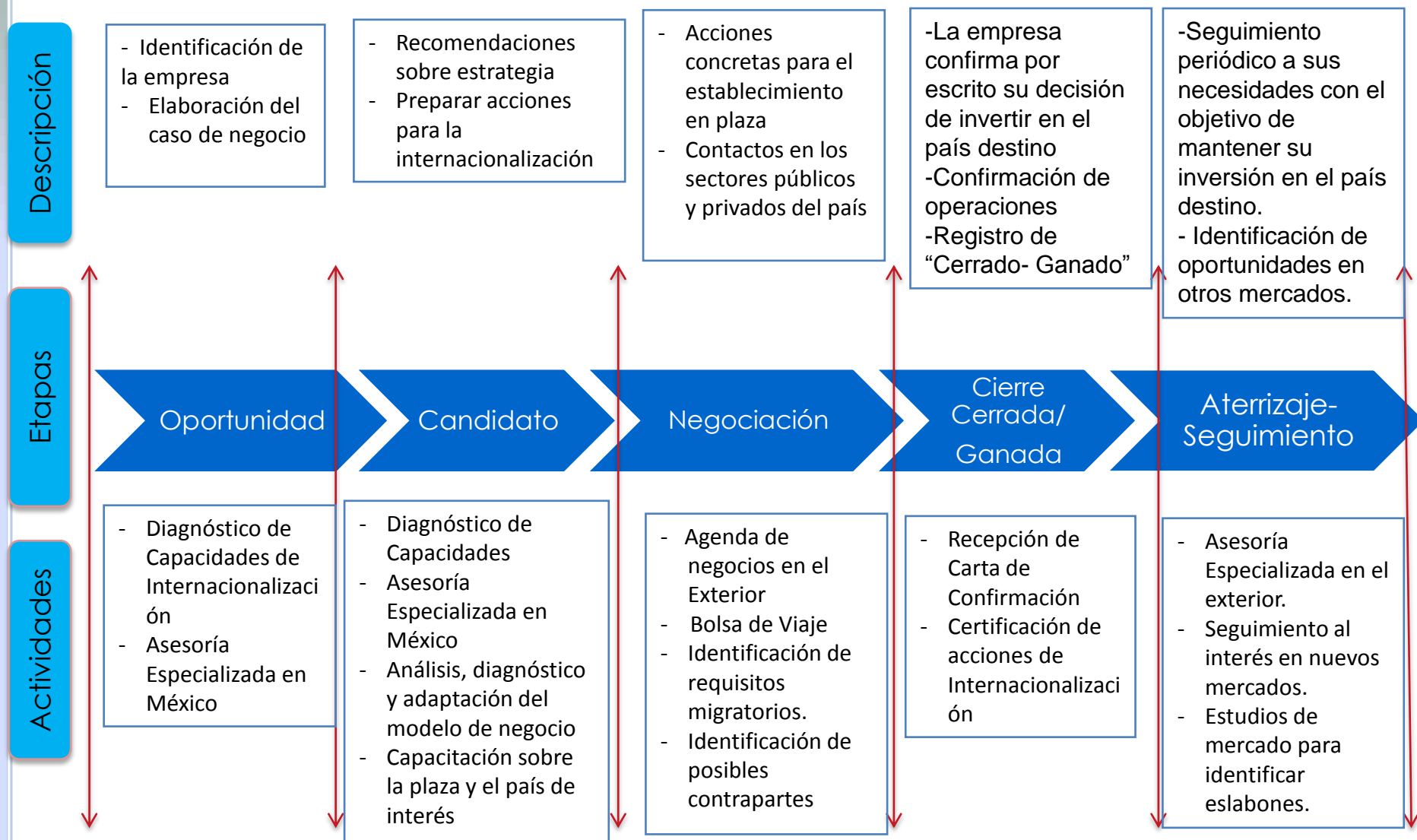
Actores

Acciones

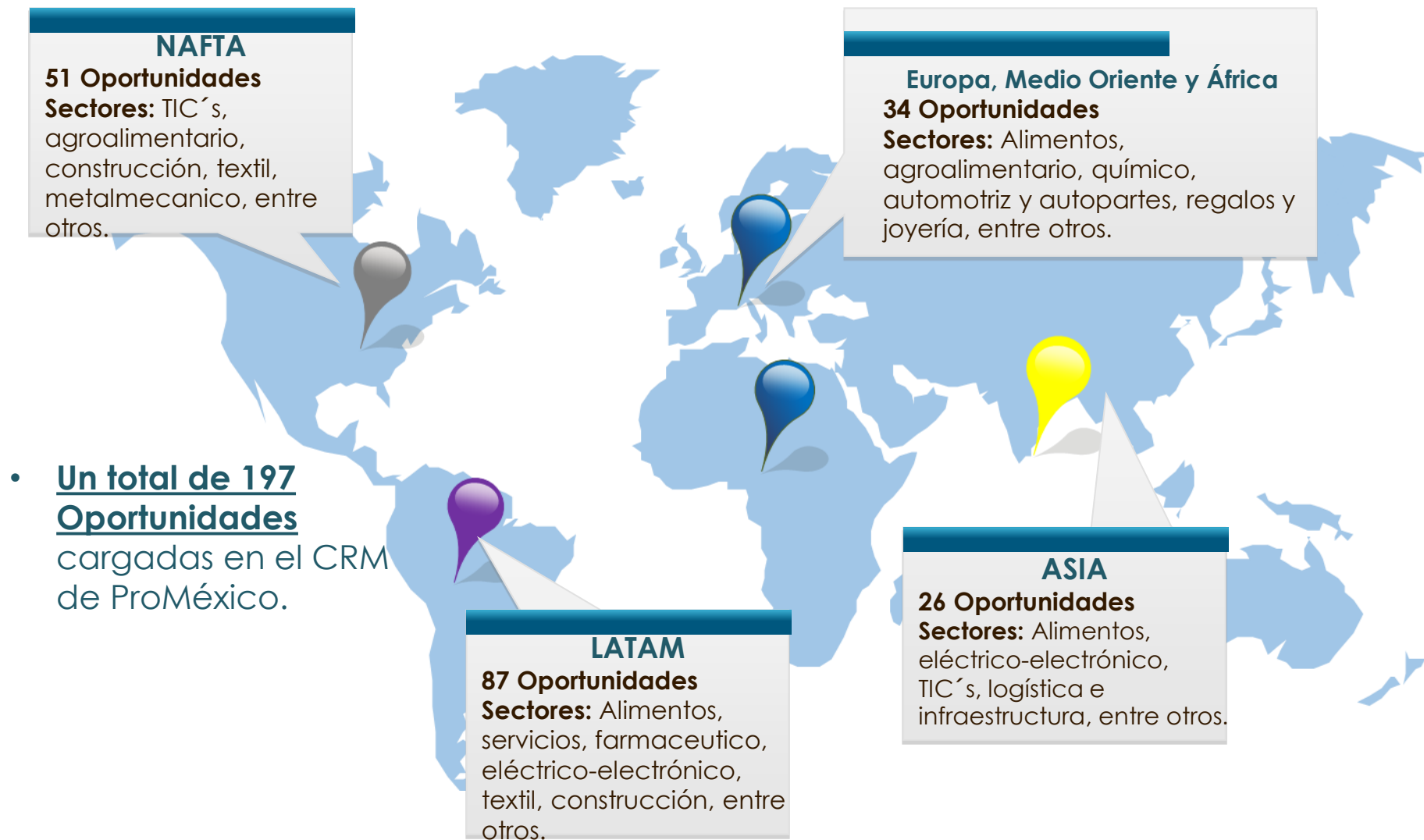
Actividades

UPE / UPINI / UIN



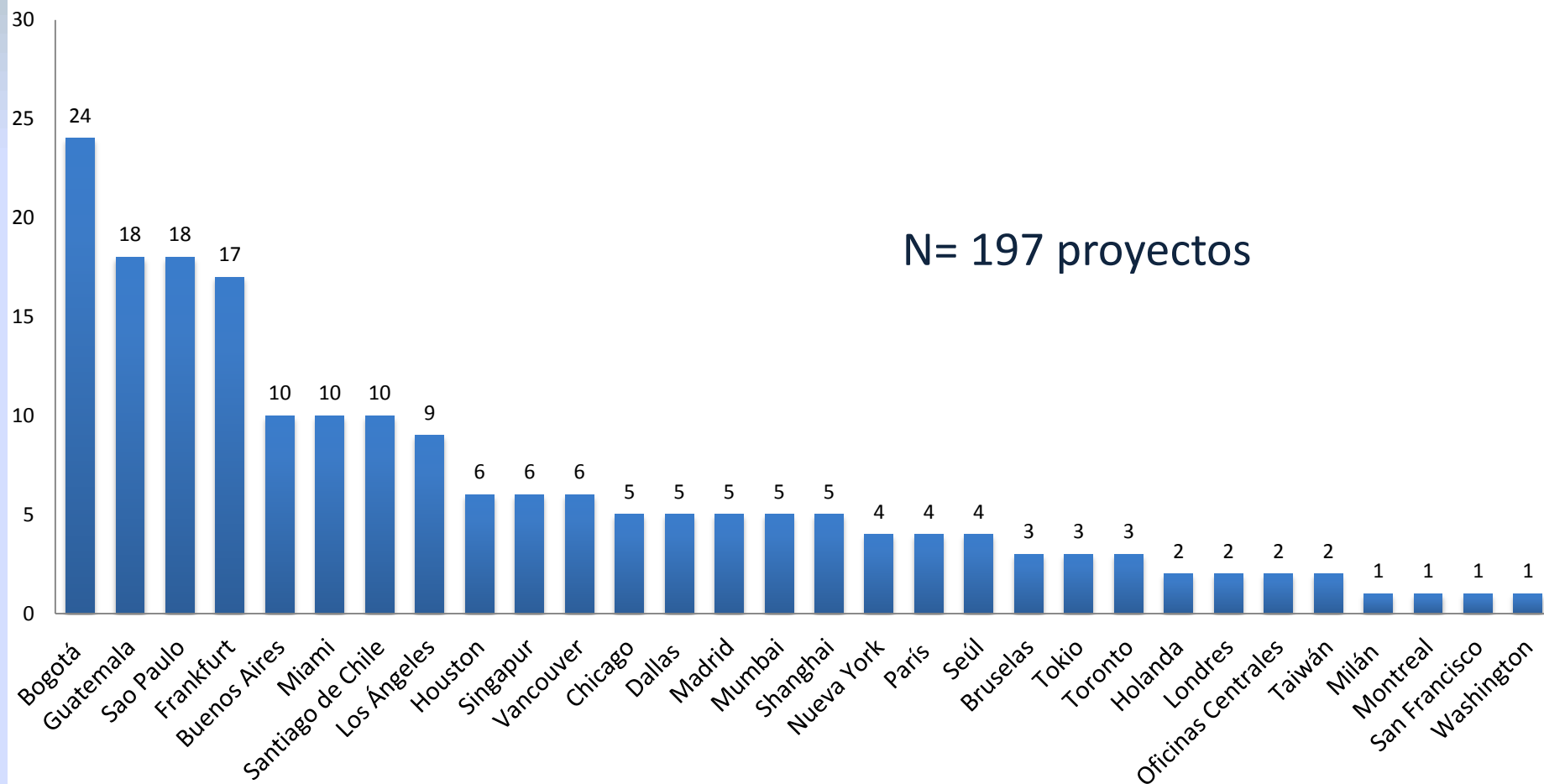


Área coordinadora de proyectos de internacionalización

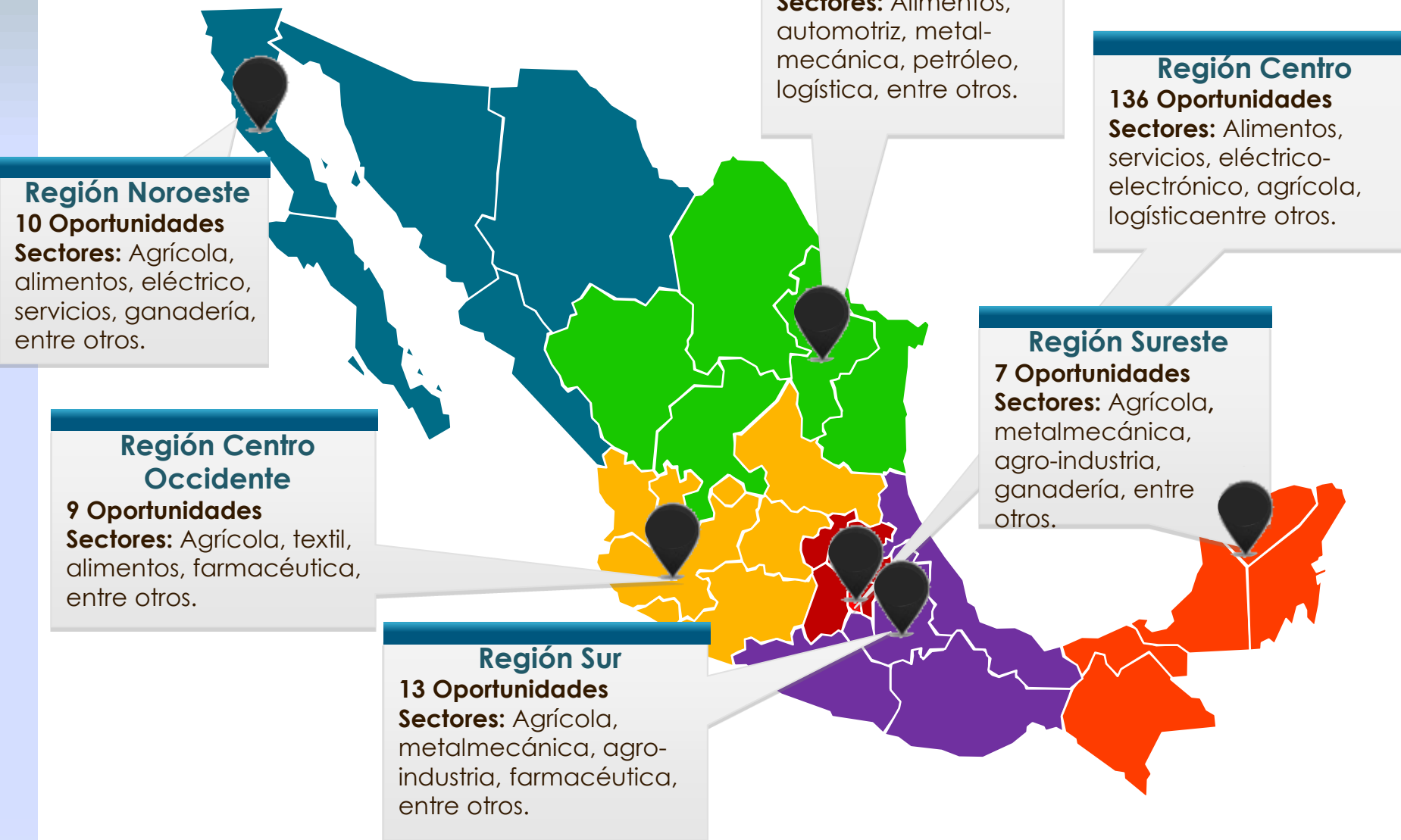


- Un total de 197 Oportunidades cargadas en el CRM de ProMéxico.

➤ OREX- Número de proyectos de internacionalización

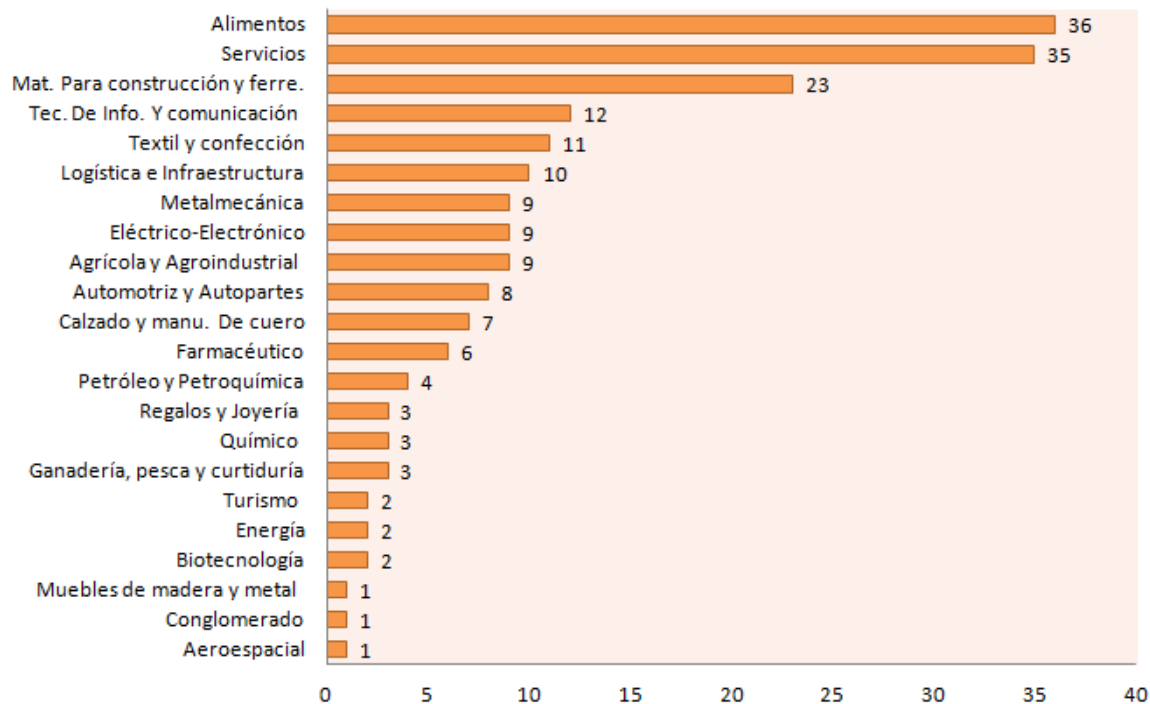


Un total de 197 Oportunidades cargadas en el CRM de ProMéxico.



Sector	No. De proyectos
Aeroespacial	1
Conglomerado	1
Muebles de madera y metal	1
Biotechnología	2
Energía	2
Turismo	2
Ganadería, pesca y curtiduría	3
Químico	3
Regalos y Joyería	3
Petróleo y Petroquímica	4
Farmacéutico	6
Calzado y manu. De cuero	7
Automotriz y Autopartes	8
Agrícola y Agroindustrial	9
Eléctrico-Electrónico	9
Metalmecánica	9
Logística e Infraestructura	10
Textil y confección	11
Tec. De Info. Y comunicación	12
Mat. Para construcción y ferre.	23
Servicios	35
Alimentos	36
TOTAL	197

Proyectos por Sector



ProMéxico ha apoyado la confirmación de 14 proyectos de internacionalización de empresas mexicanas y cuenta con 5 Cartas de confirmación de proyectos recientes

Servicios



D.F. **3** Brasil

Michoacán **1** India

Alimentos



Sinaloa **1** Tokio

Querétaro **1** Miami

Comunicaciones y TI



D.F. **1** Argentina

Materiales para la construcción



San Luis Potosí **1** Dallas

Automotriz y autopartes



Nuevo León **1** India

Farmacéutico



D.F. **1** Argentina

Turismo



D.F. **1** Argentina

Metalmecánico



Estado de México **1** Singapur

Eléctrico-electrónico



D.F. **1** Colombia

Vinculación institucional para la Internacionalización

Buscando aliados estratégicos y con el objetivo de apoyar a la comunidad empresarial interesada en internacionalizarse, se han firmado dos convenios de colaboración con: la **Asociación Mexicana de Franquicias**, el **Instituto Mexicano de la Propiedad Industrial (IMPI)**, y la **Fundación México-E.U. para la Ciencia (FUMEC)**.



8 de Marzo, 2013

El objetivo del convenio es trabajar conjuntamente con la AMF para promover la exportación-internacionalización de franquicias mexicanas en el extranjero.



Fundación México-Estados Unidos para la Ciencia

28 de agosto, 2013

Busca mejorar la capacidad tecnológica de las empresas para incrementar sus exportaciones e internacionalización, a través de la integración a las cadenas de suministro y el impulso a la innovación tecnológica



11 de Julio, 2013

El convenio tiene por objeto facilitar las gestiones de registro de marcas y patentes en el extranjero bajo el amparo del Protocolo de Madrid, en beneficio de las empresas mexicanas interesadas en internacionalizarse.

En afán de conjugar esfuerzos, ProMéxico y Comce firmaron un convenio de colaboración con el objeto de aprovechar las oportunidades que presenta la globalización de los mercados.

Servicios y Apoyos

Con la finalidad de apoyar a las empresas mexicanas a crecer, diversificar sus exportaciones e internacionalizarse, ProMéxico ofrece una gama de servicios y apoyos para empresarios mexicanos en afán de facilitar su camino al crecimiento.

A continuación se presenta una lista ilustrativa de algunos de los apoyos y servicios que ofrece ProMéxico a la comunidad empresarial mexicana.

Apoyos: Recursos económicos que ProMéxico otorga a reembolso a sus beneficiarios para cubrir los rubros señalados en el Catálogo de Servicios y Apoyos de ProMéxico.

Servicio: Aquellas actividades desarrolladas por ProMéxico por las que el beneficiario efectúa un pago.

Nombre	Descripción
Identificación de las necesidades y activos de la empresa	Diagnóstico para la generación del caso de negocios y presentación de la variedad de programas y servicios de apoyo de ProMéxico
Inteligencia de negocios	Datos generales del país objetivo, análisis y evaluación de la dinámica de la industria y comportamiento de su mercado. Acceso a la biblioteca "Doing Business" para el país seleccionado
Asesoría inicial sobre propiedad intelectual	Orientación para el registro de patentes y marcas internacionales, identificación de normas y certificación
Apoyo Institucional	Presentación con las autoridades locales, estatales o federales del país anfitrión
Acompañamiento Gubernamental	Seguimiento a sus proyectos y apoyo a las visitas e iniciativas con autoridades locales. Identificación de incentivos de los países receptores de la operación

Nombre	Descripción
Red de contactos	Acercamiento con asociaciones, y cámaras locales, estatales y federales del país. Contactos con entidades promotoras de otros países. Identificación de socios potenciales
Infraestructura de soporte	Presentación y establecimiento de relaciones de trabajo con las Consejerías de ProMéxico en el exterior, y con la red de Embajadas y Consulados de México en el mundo, a objeto de tener los primeros acercamientos de las empresas mexicanas en la plaza
Información y asesoría especializadas	Identificación inicial de requisitos administrativos para constituir empresas en el país de interés; requisitos para poder laborar como extranjero; disposiciones para la importación y exportación de productos

Nombre	Descripción
Asesoría en controversias y acciones de apoyo en conciliación	Apoyar a las empresas en busca de solución para dirimir diferencias con socios, distribuidores, clientes o proveedores
Promoción de Oferta Exportable	Apoyar a las empresas en el monitoreo de aceptación de su producto o servicio y la viabilidad del proyecto
Agenda de Negocios	El objetivo es conectar a la empresa interesada con posibles clientes en el exterior
Practicantes en Negocios Internacionales	El objetivo es apoyar a las empresas en su búsqueda de nuevos mercados para sus productos y servicios.
Participación Individual en eventos Internacionales + Ferias con Pabellón Nacional	Sujeta a la inclusión en el programa de Eventos Internacionales y a disponibilidad presupuestal

Nombre	Descripción	Tarifa
Asesoría Especializada en México	Información sobre trámites de exportación, Tratamiento arancelario de importación en país de destino, Correlación Naladi – Naladisa Reglas de origen Certificados de origen, Programas de fomento, Términos de ventas, Permisos, licencias o autorizaciones, Requisitos de etiquetado, entre otros temas.	Hasta \$1,000.00 por asesoría.
Publicidad en Medios	Proporcionar al Beneficiario espacios publicitarios en medios impresos de ProMéxico (revista Negocios ProMéxico)	Tarifa al público: \$52,000.00 Página interior a cuatro tintas. \$30,000.00 Media plana a cuatro tintas. \$77,000.00 2a. y 3a. de forros a cuatro tintas. \$107,000.00 4a. de forros a cuatro tintas.

Nombre	Descripción	Monto de Apoyo
Consultoría y asesoramiento técnico de especialistas	El objetivo es incrementar la transferencia de conocimientos para las empresas mexicanas.	<i>Sujeto a disponibilidad presupuestal</i>
Diseño de campañas de imagen internacional de productos	El objetivo es impulsar la promoción de la empresa exportadora en el mercado internacional mediante estrategias de marketing.	<i>Sujeto a disponibilidad presupuestal</i>
Estudio para la identificación y selección de nuevos proveedores	Identificar empresas proveedoras con potencial para aprovechar las oportunidades que ofrecen las firmas transnacionales, nacionales o compradores del exterior	<i>Sujeto a disponibilidad presupuestal</i>

“Sujeto a disponibilidad presupuestal”

Nombre	Descripción	Monto de Apoyo
<p>Estudios de mercado y planes de negocios para la exportación o internacionalización</p>	<p>Facilitar a las empresas mexicanas la evaluación de oportunidades comerciales en el exterior, a través de estudios de mercado y desarrollar planes de exportación o internacionalización.</p>	<p><i>Sujeto a disponibilidad presupuestal</i></p>
<p>Consultoría para registro de marca internacional</p>	<p>El objetivo es que la empresa mexicana esté protegida en el momento de exportar sus productos o internacionalizarse.</p>	<p><i>Sujeto a disponibilidad presupuestal</i></p>

“Sujeto a disponibilidad presupuestal”

Nombre	Descripción	Monto de Apoyo
<p>Centros de distribución, Showrooms y Centros de negocios en México y en el Extranjero</p>	<p>El objetivo es apoyar a la empresa mexicana para que pueda instalar un Centro de distribución, Showroom o Centro de negocios en el exterior e impulsar de esta manera sus negocios.</p>	<p><i>Sujeto a disponibilidad presupuestal SUJETO A VALIDACION DEL PROCEI</i></p>
<p>Bolsa de Viaje</p>	<p>El objetivo es fomentar los viajes de negocios</p>	<p><i>Sujeto a disponibilidad presupuestal</i></p>

“Sujeto a disponibilidad presupuestal”

¡Muchas gracias!



Miguel Ángel Leaman
Lorenia Orantes



Jorge Alcalá

*Coordinación de Procesos para la
Internacionalización de Empresas Mexicanas*



Tel. +52 (01 55) 54 47 7000 Ext. 1140 ó 1229

miguel.leaman@promexico.gob.mx

lorenia.orantes@promexico.gob.mx



jorge.alcala@promexico.gob.mx

www.promexico.gob.mx

Camino a Santa Teresa, 1679, Col. Jardines del
Pedregal, Delegación Álvaro Obregón, C.P. 01900,
México, D.F.